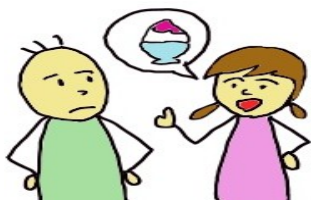


例)



A: あたらしい アイスクリームは とても おいしいですよ。
 いっしょに 食べませんか。
 B: ほんとうですか。食べましょう。



A: どうですか? おいしいでしょう?

B: ええ、本当においしいですね。



or



A: どうですか? おいしいでしょう?

B: うーん、とても 甘いですね…

わたしは あまり すきじゃありません。



例) きのう / あつかったです。

Q: きのうは あつかった でしょう?

A: ええ、あつかったですね。

or えっ、そうですか? あつくなかったですよ。

1) ???

2) 毎日 / 日本料理 / 食べたいです。

3) ???

4) こんばん / 日本語 / 勉強しません。

5) ???

6) しゅうまつ / 買い物 / 行きます。

7) ???

8) 今年 / 国へ 帰りません。

9) ???

10) 毎日 / 自分で 料理します。

11) ???

12) 毎日 / テレビ / 見ます。

13) ???

14) 来週 / いそがしくない。

例)



A: あたらしい アイスクリームは とても おいしいですよ。
 いっしょに 食べませんか。
 B: ほんとうですか。食べましょう。



A: どうですか? おいしいでしょう?

B: ええ、本当においしいですね。



or



A: どうですか? おいしいでしょう?

B: うーん、とても 甘いですね…

わたしは あまり すきじゃありません。



例) きのう / あつかったです。

Q: きのうは あつかった でしょう?

A: ええ、あつかったですね。

or えっ、そうですか? あつくなかったですよ。

1) 先生 / きれいです。or ハンサムです。

2) ???

3) 来週 / しけん / します。

4) ???

5) 毎朝 / コーヒー / 飲みます。

6) ???

7) 日本語 / かんたんじゃありません。

8) ???

9) きのう / 雨がふりませんでした。

10) ???

11) 先週 / 日曜日 / ひまでした。

12) ???

13) カタカナ / ぜんぶ / わかります。

14) ???